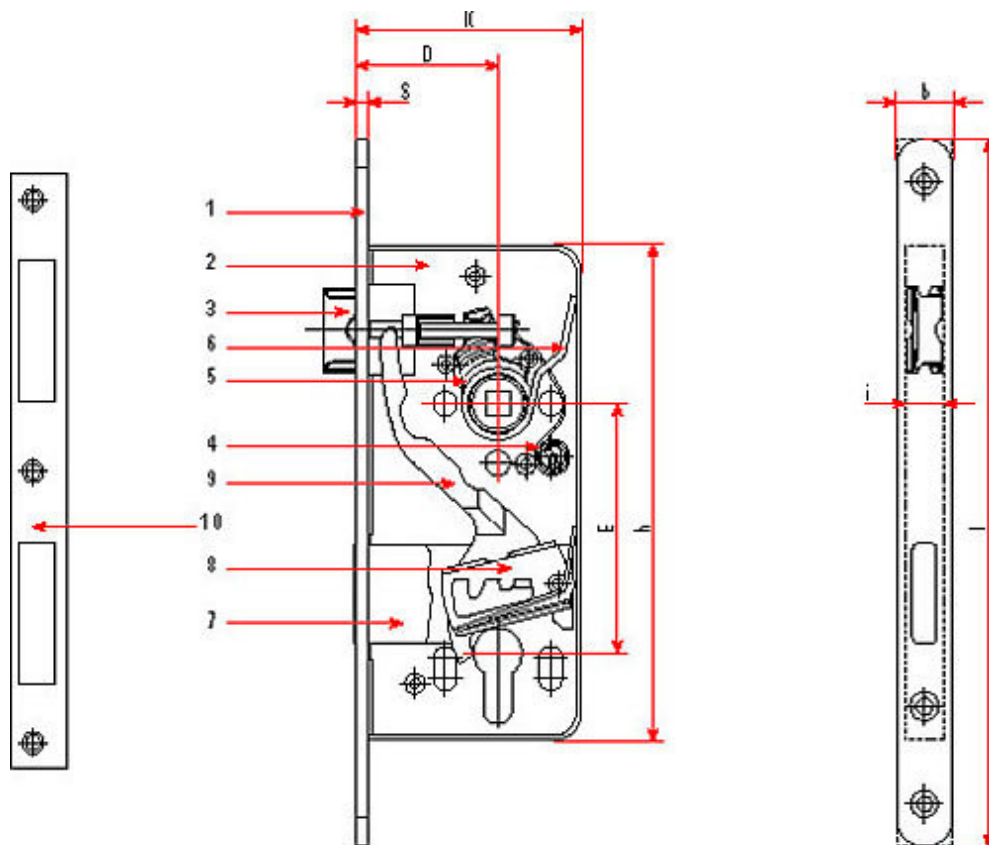




Bad Vilbel, den 30.01.2009

Schloßaufbau und Schloßabmessungen



- 1 Stulp
- 2 Schlosskasten
- 3 Schlossfalle
- 4 Fallfeder
- 5 Schlossnuss
- 6 Nussfeder
- 7 Schlossriegel
- 8 Zuhaltungen
- 9 Wechsel
- 10 Schließblech

- D Entfernung Stulp
bis Mitte Nuss
(Dornmaß)
- K Kastenbreite
- E Entfernung Mitte
Schlüsselloch bis
Mitte Nussloch

- l Stulpänge
- b Stulpbreite
- s Stulpstärke
- h Kastenhöhe
- i Kastenstärke